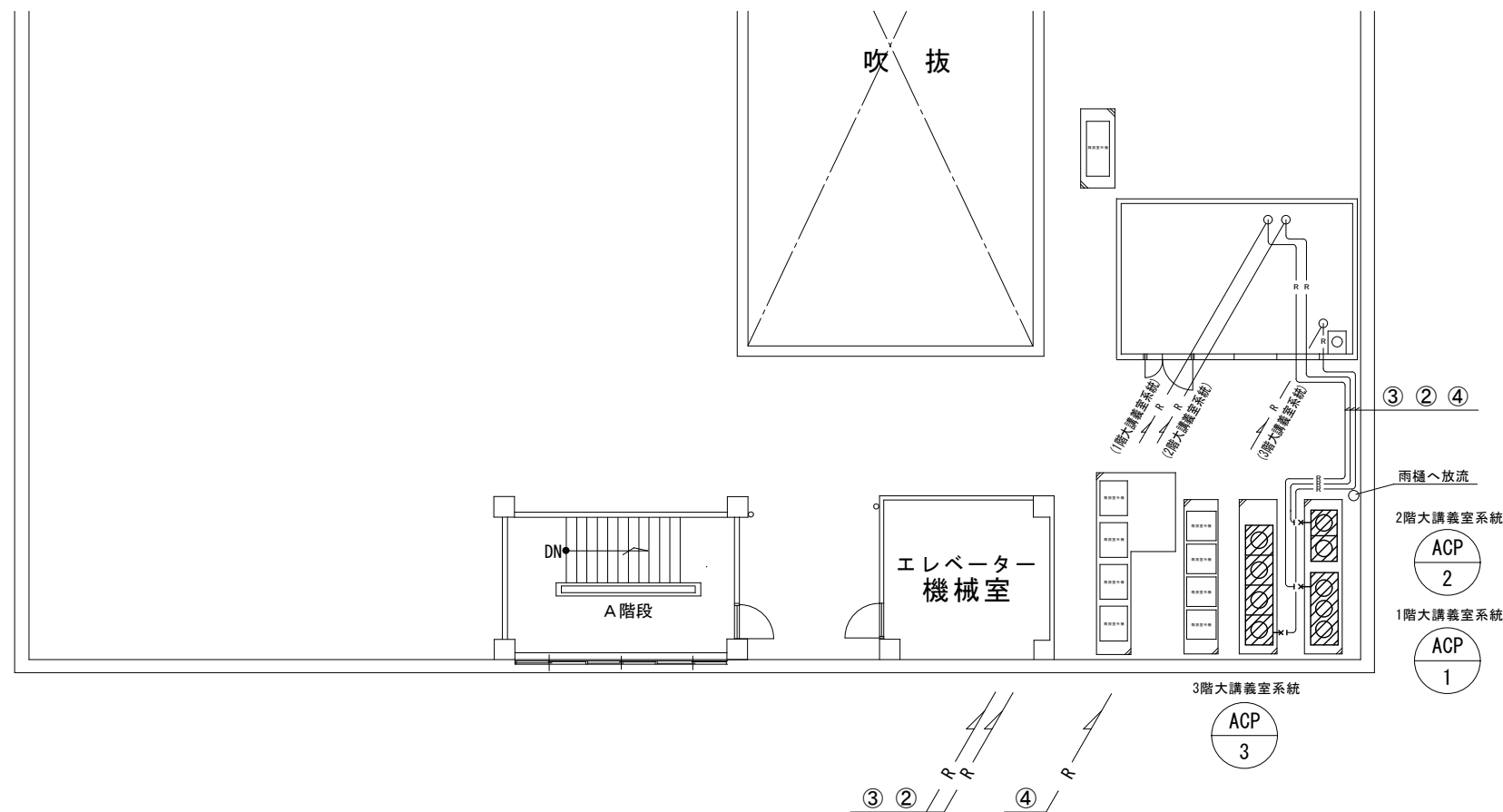


空調配管平面図（改修前）



【特記】

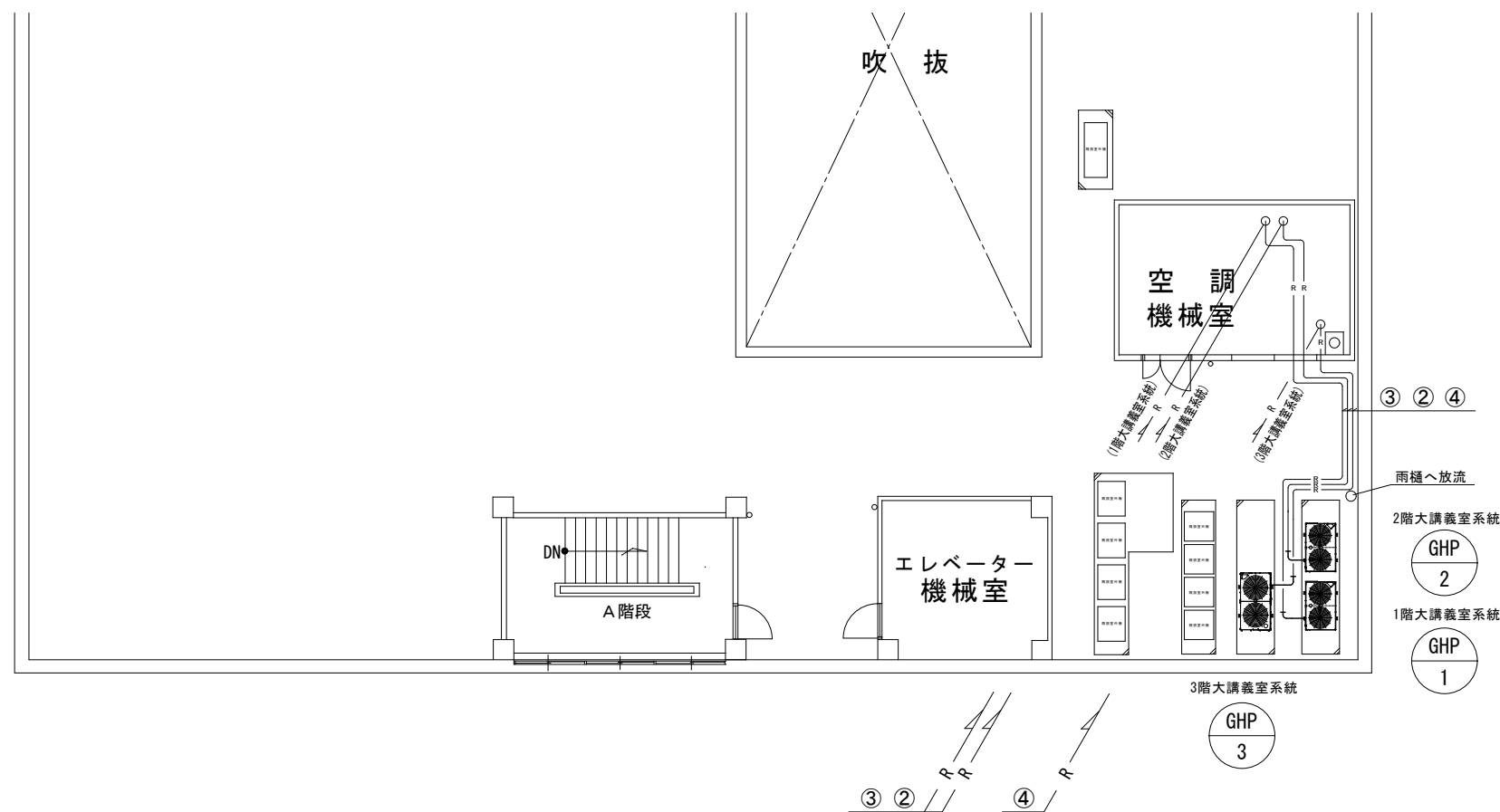
・ハッチング室内機は機器の撤去を示す。

【凡例】

—	既設配管を示す
-X-	既設配管切断・撤去を示す

既設冷媒配管		
記号	液管	ガス管
①	Φ9.5	Φ15.9
②	Φ12.7	Φ25.4
③	Φ15.9	Φ31.8
④	Φ19.1	Φ38.1

空調配管平面図（改修後）



【特記】

・太線は新設、細線は既設を示す。
・室内機～室外機の渡り配線は既設再利用及び新設配線とする。

【凡例】

—	既設配管を示す
—	新設配管を示す
+	既設配管との接続を示す

既設冷媒配管		
記号	液管	ガス管
①	Φ9.5	Φ15.9
②	Φ12.7	Φ25.4
③	Φ15.9	Φ31.8
④	Φ19.1	Φ38.1

訂正	DATE	訂正事項	担当	承認
1				
2				
3				
4				
5				

公立大学法人 下関市立大学

工事名	下関市立大学B講義棟大教室サブ空調設備改修工事
図名	4階空調設備（改修前・改修後）
縮尺	